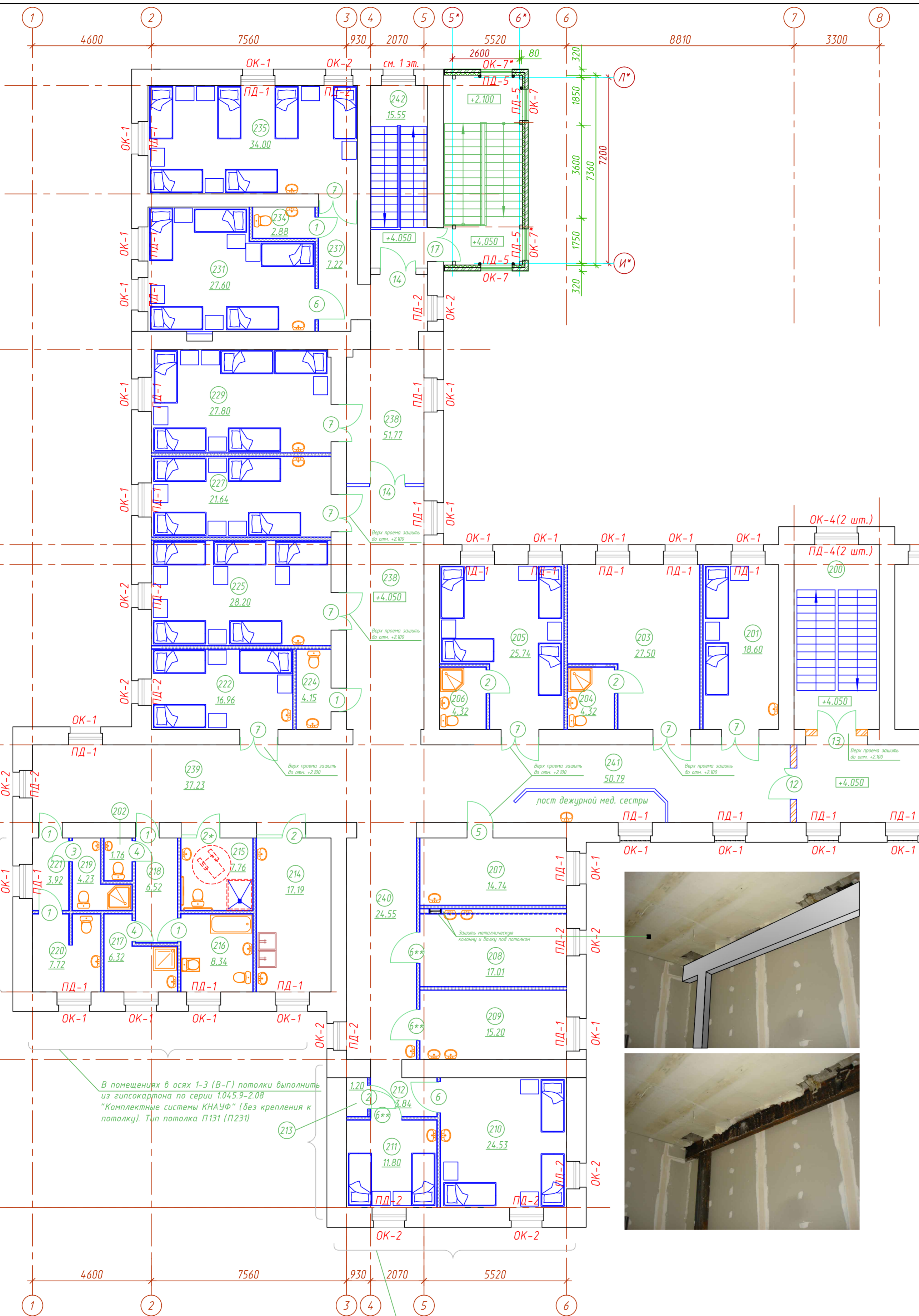


Экспликация помещений 2 этажа

Номер помещения	Наименование	Площадь м <sup>2</sup>	Категория помещ-я
200	Лестничная клетка	23.60	
201	Палата	18.60	
202	С/у	1.76	
203	Ординаторская	27.50	
204	С/узел с душевой	4.32	
205	Палата	25.74	
206	С/узел с душевой	4.32	
207	Сестринская	14.74	
208	Процедурная	17.01	
209	Перевязочная	15.20	
210	Палата	24.53	
211	Палата	11.80	
212	Коридор	3.84	
213	Кладовая временного хранения грязного белья	1.20	
214	Буфетная с оборудованием для мойки столовой посуды	17.19	
215	С/узел с душевой для МГН	7.76	
216	Санитарная комната	8.34	
217	Кладовая уборочного инвентаря	6.32	
218	Коридор	6.52	
219	С/узел с душевой для персонала	4.23	
220	Клизменная	7.72	
221	Коридор	3.92	
222	Палата	16.96	
223	---	---	
224	С/узел	4.15	
225	Палата	28.20	
226	---	---	
227	Палата	21.64	
228	---	---	
229	Палата	27.80	
230	---	---	
231	Палата	27.60	
232	---	---	
233	---	---	
234	С/узел	2.88	
235	Палата	34.00	
236	---	---	
237	Коридор	7.22	
238	Коридор	51.77	
239	Коридор	37.23	
240	Коридор	24.55	
241	Коридор с постом дежурной мед. сестры	50.79	
242	Лестничная клетка	15.55	
Всего:		606.50	



В помещениях в осях 1-3 (В-Г) потолки выполнять из гипсокартона по серии 1.045.9-2.08 "Комплексные системы КНАУФ" (без крепления к потолку). Тип потолка П131 (П231)

В помещениях в осях 3-6 (А-Б) потолки выполнять из гипсокартона по серии 1.045.9-2.08 "Комплексные системы КНАУФ" (без крепления к потолку). Тип потолка П131 (П231)

Условные обозначения:

- Кирпичные перегородки из кирпича СЧР 100/25 по ГОСТ 379-95 на р-ре М75
- Перегородка 'ОС 202' из г/к листов на стальном каркасе

- Планы этажей до начала демонтажных работ, планы этажей для демонтажных работ см. листы 4-9 комплекта 21304/15.ПС-АР.
- Общие указания по проведению демонтажных работ см. лист 3 комплекта 21304/15.ПС-АР.
- Продувку проемов, демонтаж и ремонт кровельных и чердачных конструкций, демонтаж и монтаж перекрытий см. комплект 21304/15.ПС-АС.
- Заполнение оконных проемов контура здания новыми конструкциями см. лист 12 комплекта 21304/15.ПС-АР.
- Все работы по устройству новых конструкций выполнять после уточнения размеров по месту.
- Планы этажей для отделочных работ см. листы 3-5 комплекта 21304/15.ПС-АР.1.
- Ведомость заполнения оконных и дверных проемов и схемы блоков см. лист 6 комплекта 21304/15.ПС-АР.1.
- План полов и экспликацию полов см. листы 7-10 комплекта 21304/15.ПС-АР.1.
- План потолков и ведомость отделки помещений см. листы 11-14 комплекта 21304/15.ПС-АР.1.
- Фасады здания соматического корпуса (цветовое решение) см. листы 15-18 комплекта 21304/15.ПС-АР.1.

21304/15.ПС-АР.1				
Изм.	Кол-во	Лист	Подп.	Дата
Выполнение работ по капитальному ремонту объекта: БУЗ ВО "Вологодская областная клиническая больница №2" по адресу: Вологодская область, г. Череповец, ул. Данилова, 15, соматический корпус в осях 1-8.				
			Стадия	Лист
			Р	50
ГИП	Фефилова			
ГАП	Евсеев			
Разраб.	Бидина			
Н. контр.	Фефилова			
План 2-го этажа в осях 1-8 для отделочных работ				ООО АПК "Проектстрой"

Согласовано:  
Взят: инв.Н  
Полн. и дата:  
Инв.Н подл.